

ENQUÊTE EN FAMILLE

📍 Villeneuve lez Avignon

Qui a volé le trésor de la Chartreuse ?

À TOI DE LE DÉCOUVRIR AVEC
NINA & VICTOR !



Nom et prénom de l'enquêteur principal

.....

Nom(s) et prénom(s) de ses inspecteurs adjoints

.....

L'Office de Tourisme du Grand Avignon vous invite à découvrir la ville de Villeneuve lez Avignon et son histoire, à travers une enquête ludique et familiale.

i IDÉAL POUR LES 7-12 ANS - GRATUIT - BALADE D'ENVIRON 1H15.



POINT DE DÉPART :

Devant l'Office de Tourisme, place Charles David.



LE JEU :

Pour embellir son palais et le transformer en monastère, le pape a fait appel à quatre artisans : un forgeron, un tailleur de pierre, un charpentier et un maçon.

Il leur a confié un coffre, rempli de pièces d'or, qui devait servir à payer les travaux : le trésor de la Chartreuse.

Ce coffre a disparu, le voleur est forcément l'un des quatre, mais lequel ?

Ta mission, accompagné de Victor & Nina, et de tes inspecteurs adjoints, est de le découvrir.



RESTE À L'AFFÛT POUR NE MANQUER AUCUN INDICE !

Informations pratiques

Avant de partir, il te faudra :

- Le plan découverte de Villeneuve lez Avignon
- La fiche "Trésor de destination : les Palais Cardinalices"
- Des baskets
- Une casquette
- Une bouteille d'eau



BIENVENUE À VILLENEUVE LEZ AVIGNON !

Nous sommes au 14^{ème} siècle (entre 1300 et 1399). Les papes se sont installés en Avignon, en face de Villeneuve, de l'autre côté du Rhône.

DEVINETTE



Que signifie Villeneuve ?

> Coche la bonne réponse.

- Nouvelle ville
- Jolie ville
- Ville du roi

Que signifie " lez Avignon " en vieux français ?

> Coche la bonne réponse.

- Loin d'Avignon
- À côté d'Avignon
- Plus grand qu'Avignon



Villeneuve lez Avignon a été construite par le roi de France, Philippe le Bel.

Les papes et cardinaux installés en Avignon, aimaient venir se reposer dans leur palais de Villeneuve.

PRÊT ? C'EST PARTI POUR L'ENQUÊTE !

ÉNIGME

Pour démarrer ton enquête, emprunte la rue des Récollets, juste derrière l'Office de Tourisme et remonte-la sur ta gauche.



Pour découvrir le **PREMIER INDICE**, observe les façades et trouve la plaque sur laquelle est inscrit le niveau de l'eau, atteint lors d'une crue en 1840. Quel nom porte ce fleuve, situé entre Avignon et Villeneuve lez Avignon et dont l'eau montait si haut ?

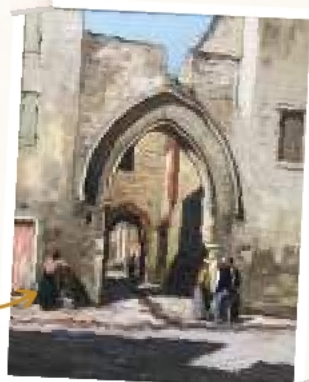


Il s'agit du.....

**BRAVO ! TU VIENS DE TROUVER TON PREMIER INDICE.
PENSE À REPORTER TA RÉPONSE EN PAGE 10, DANS L'ESPACE DÉDIÉ.**

Continue ton chemin sur la rue des Récollets. Au coin du fleuriste, prend la rue Marcel Fabrigoule à droite, et remonte-la en direction de la rue de la République.

Pour découvrir le **DEUXIÈME INDICE**, continue sur la rue principale, rue de la République, et observe bien les façades sur ta gauche pour retrouver ce portail.



JEU

Emprunte le passage qui débouche dans une cour, avec un puit en son centre. Tu es à l'intérieur de la cour d'un ancien palais. Aide-toi de la fiche "Trésor de destination : les Palais Cardinales" pour trouver son nom.

Il s'agit du

ÉNIGME

L'indice à trouver se situe sur la façade d'une chapelle dans la cour du palais.
C'est un mot latin qui veut dire "maman", tu le retrouves utilisé de nos jours dans les mots :

Maternité – Maternelle – Materner

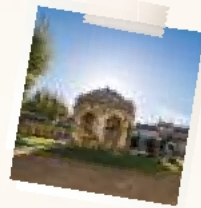
Le mot est

**BRAVO ! TU VIENS DE TROUVER TON DEUXIÈME INDICE.
PENSE À REPORTER TA RÉPONSE EN PAGE 10, DANS L'ESPACE DÉDIÉ.**

Sors de la cour en revenant sur la rue de la République, et pars sur ta gauche jusqu'à la Chartreuse.

JEU

Découvre le nom du pape qui a fait construire la Chartreuse.
Pour cela, résous la charade ci-dessous :



Mon premier est la 9^{ème} lettre de l'alphabet :

Mon deuxième se dit «non» en anglais :

Mon troisième est le double de 50 :

Mon quatrième s'écrit 9 à l'envers :

Mon nom est :



À la mort d'un pape, chef de l'Église, les cardinaux se réunissent pour choisir parmi eux son successeur. Ainsi, Innocent VI succéda à Clément VI en 1352. Il possédait un palais à Villeneuve qu'il décida de transformer en monastère et fonda ainsi la Chartreuse, en 1356. Ici, vivaient des moines, qui suivaient une règle particulière, celle de l'ordre des Chartreux : ils avaient un emploi du temps très précis et n'avaient le droit de parler qu'une fois par semaine ! Ils passaient le reste de leur temps à prier.

Au-dessus du grand portail de la Chartreuse, observe la scène sculptée et retrouve le pape Innocent VI, offrant en cadeau, le monastère à la Vierge Marie (monastère représenté par une petite maquette).



Lorsque tu regardes le portail en face de toi, Innocent VI est le personnage situé :

> Coche la bonne réponse.

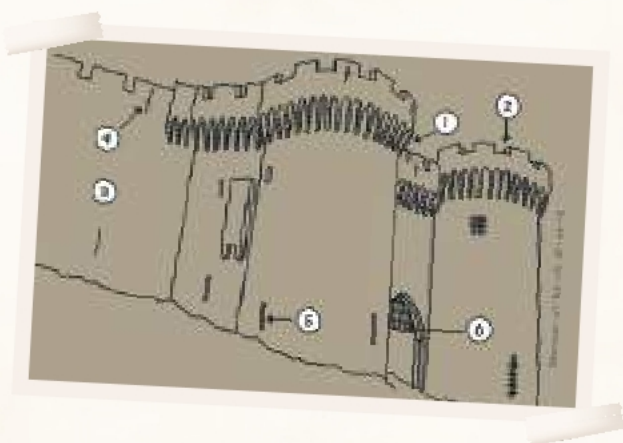
À droite

À gauche

Au milieu



Pour découvrir le prochain indice, dirige-toi vers le Fort Saint-André en empruntant la rue de l'Amelier sur ta gauche. Continue ton enquête impasse de la Bugade pour arriver à un porche avec des marches. De là, pars à droite et prends le chemin qui te mène au Fort Saint-André. En haut, tu peux profiter d'une très belle vue panoramique sur Avignon et le Mont-Ventoux.



Observe bien l'architecture du Fort. Sauras-tu redonner à ces noms, leur numéro ?

A. Mâchicoulis

D. Créneaux

①

④

B. Archère

E. Herse

②

⑤

C. Courtine

F. Meurtrière

③

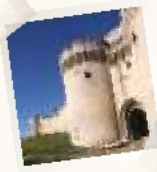
⑥

ÉNIGME

Il est temps de trouver le TROISIÈME INDICE !

Rapproche-toi des panneaux d'indication. Dans l'enceinte du Fort, se trouvent une Abbaye et des jardins, qui portent le même nom que le Fort.

Quel est-il ?



**BRAVO ! TU VIENS DE TROUVER
TON TROISIÈME INDICE.
PENSE À REPORTER TA RÉPONSE EN
PAGE 10, DANS L'ESPACE DÉDIÉ.**

JEU

Relie chaque mot à la fleur qui le représente :

- | | | |
|-----------------|---|----------------|
| A. Marguerite | ● | ● 1. Le roi |
| B. Blé | ● | ● 2. Innocence |
| C. Fleur de Lys | ● | ● 3. Richesse |
| D. Laurier | ● | ● 4. Amour |
| E. Rose Rouge | ● | ● 5. Victoire |



**SUPER ! TU N'ES PLUS TRÈS LOIN DU BUT !
IL NE TE RESTE PLUS QU'À DÉCOUVRIR UN DERNIER INDICE POUR
DÉCOUVRIR LE NOM DU VOLEUR !**

Redirige-toi vers le centre-ville, en descendant la rue Montée du Fort. En arrivant sur la place Jean Jaurès, trouve l'animal emblématique de la ville, il est représenté par une statue.

Cherche bien !



Il s'agit d'un

Puis, dirige-toi vers le musée et découvre son nom :

Le musée



Pierre de Luxembourg est un jeune cardinal menant une vie pieuse, et reconnu pour sa vie exemplaire et sa générosité.

Il meurt très jeune à Villeneuve lez Avignon, dans ce palais qui accueille aujourd'hui un musée.

Les habitants de Villeneuve lez Avignon souhaitent conserver les reliques (les restes matériels ou corporels du défunt) de Pierre de Luxembourg, qu'ils considèrent comme un précieux trésor. Pourtant, quand les Avignonnais leurs disent : " Nous vous donnons autant d'or que la caisse des reliques peut en contenir ", les Villeneuvois acceptent.

Les Avignonnais les déposent dans une magnifique église dite des Célestins, spécialement construite pour elles. Ils remplissent la caisse de milliers de pièces d'or et la remettent aux Villeneuvois.

Quand ces derniers ouvrent la caisse, les pièces d'or se transforment par magie en des milliers de lézards qui s'enfuient se cacher dans les rochers.

La cupidité des Villeneuvois est punie. C'est depuis ce temps-là, qu'on appelle les habitants de Villeneuve, les Lézards, quand ils prennent le soleil sur leur rocher doré.



ÉNIGME

Continue ton exploration en direction du cloître de la Collégiale, en face de l'Hôtel de Ville.
C'est ici qu'est caché le **QUATRIÈME ET DERNIER INDICE**.



Observe bien ce lieu et cherche un instrument de musique qui est utilisé pour rythmer la vie des habitants. Puis complète la phrase :

Le sonneur de nous a laissé
une liste de noms d'artisans ayant participé aux travaux
et à l'embellissement du monastère.

BRAVO ! TU AS DÉCOUVERT LE DERNIER INDICE.
PENSE À REPORTER TA RÉPONSE EN PAGE 10, DANS L'ESPACE DÉDIÉ.

POUR T'AIDER UN PEU !
**Le coupable se trouve
dans cette liste !**

URBAIN LE MAÇON

MARC LE FORGERON

JOSEPH LE CHARPENTIER

JACQUES LE TAILLEUR
DE PIERRE



FIN DE TON ENQUÊTE !

En regroupant les quatre indices, prends la première lettre de chaque mot et en les remettant dans l'ordre, tu trouveras le nom du voleur !

INDICE N°1

INDICE N°2

INDICE N°3

INDICE N°4



C'est.....
qui a volé le trésor de la Chartreuse.



BRAVO ! TU AS DÉMASQUÉ LE VOLEUR !

Nous t'invitons à nous rejoindre à l'Office de Tourisme par la rue Marcel Fabrigoule, afin de récupérer ta récompense !

Si tu souhaites poursuivre ta visite dans Villeneuve,
tu peux te rendre à la Tour Philippe le Bel,
par la rue de l'Hôpital.



CONNAIS-TU LA CÉLÈBRE CHANSON ® « SUR LE PONT D'AVIGNON »



Le pont d'Avignon permettait de rejoindre
l'autre rive depuis la Tour Philippe le Bel,
porte d'entrée du royaume de France.
Cette tour édifée par le roi de France,
contrôlait l'accès au Pont Saint-Bénézet.



AMUSE-TOI À COLORIER

Sur le pont d'Avignon





OFFICE DE TOURISME
DU GRAND AVIGNON

Villeneuve lez Avignon
Place Charles David
Tél. 04 90 03 70 60

 grandavignon-destinations.fr

  @grandavignon


OFFICE DE TOURISME